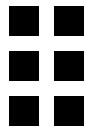


Wszystkie wymiary należy
sprawdzić na budowie !!!

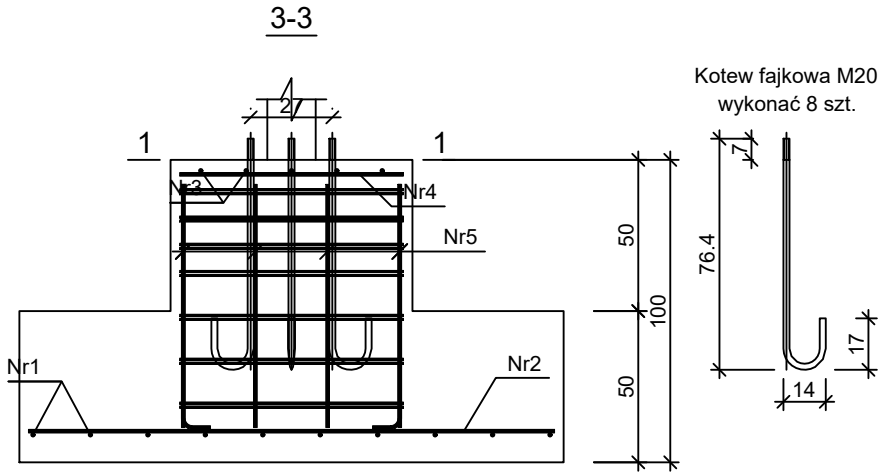
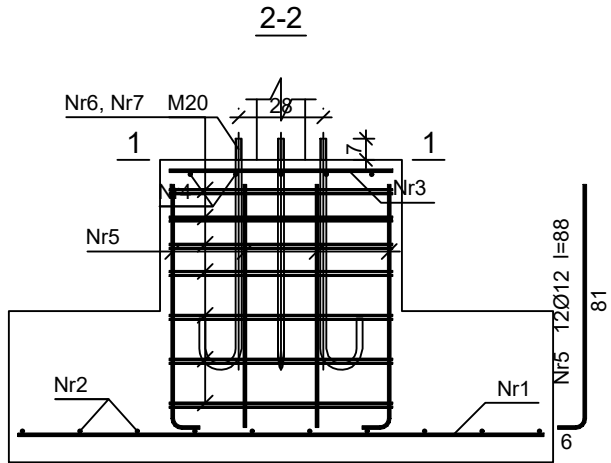
- Wymagania konstrukcyjne.
- Elementy żelbetowe należy wykonać w oparciu o wytyczne i postanowienia PN-EN 1992-1-1:2008, PN-EN 1992-3:2008
 - Wymiary wszystkich elementów konstrukcyjnych przed wbudowaniem muszą zostać sprawdzone
 - Bezpośrednio przed betonowaniem należy usunąć wszystkie zanieczyszczenia a deskowanie połąć obficie wodą. W czasie betonowania należy zwrócić uwagę na dokładne wypełnienie mieszanką betonową wszystkich przestrzeni, prawidłowe zagęszczenie betonu i jego należytą pielęgnację.
 - W trakcie betonowania należy pobrać próbki betonu i kontrolować jego zgodność z PN-EN 206-1:2003.
 - Szalowanie - szalunki stalowe przed montażem zagruntowane środkami antyadhezyjnymi,
 - Podkładki dystansowe do zbrojenia wykonać ze szczelnej zaprawy cementowej lub drobnoziarnistego szczelnego betonu, nie zaleca się stosować podkładek ze stali z uwagi na szybką ich korozję
 - Zagęszczanie betonu - mechaniczne. Beton należy zatrzeć, a osiadłe mleczko na górnej powierzchni należy usunąć przez śrutowanie
 - Nie należy przystępować do betonowania gdy temperatura będzie niższa niż 4°C z tendencją spadkową,
 - Pielęgnacja betonu - dla uniknięcia rys skurczowych beton należy przez okres 14 dni utrzymywać w stanie wilgotnym lub należy zastosować odpowiednie domieszki do betonu,
 - Płyta/fundament może być obciążona po upływie najmniej 28dni od chwili ułożenia betonu,

- Beton C30/37 W8
- Objętość betonu: m³
- Stal zbrojeniowa B500SP
- Klasa ekspozycji XA3

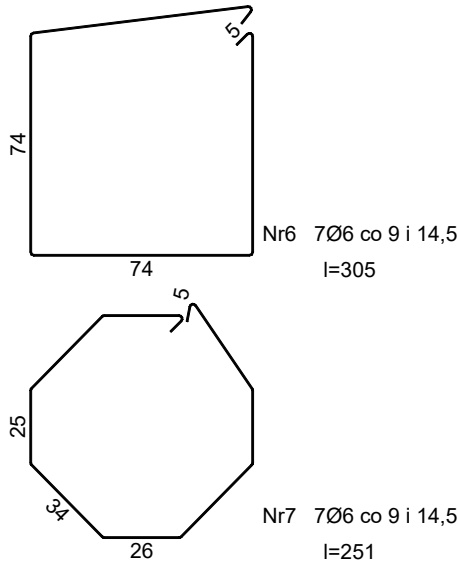
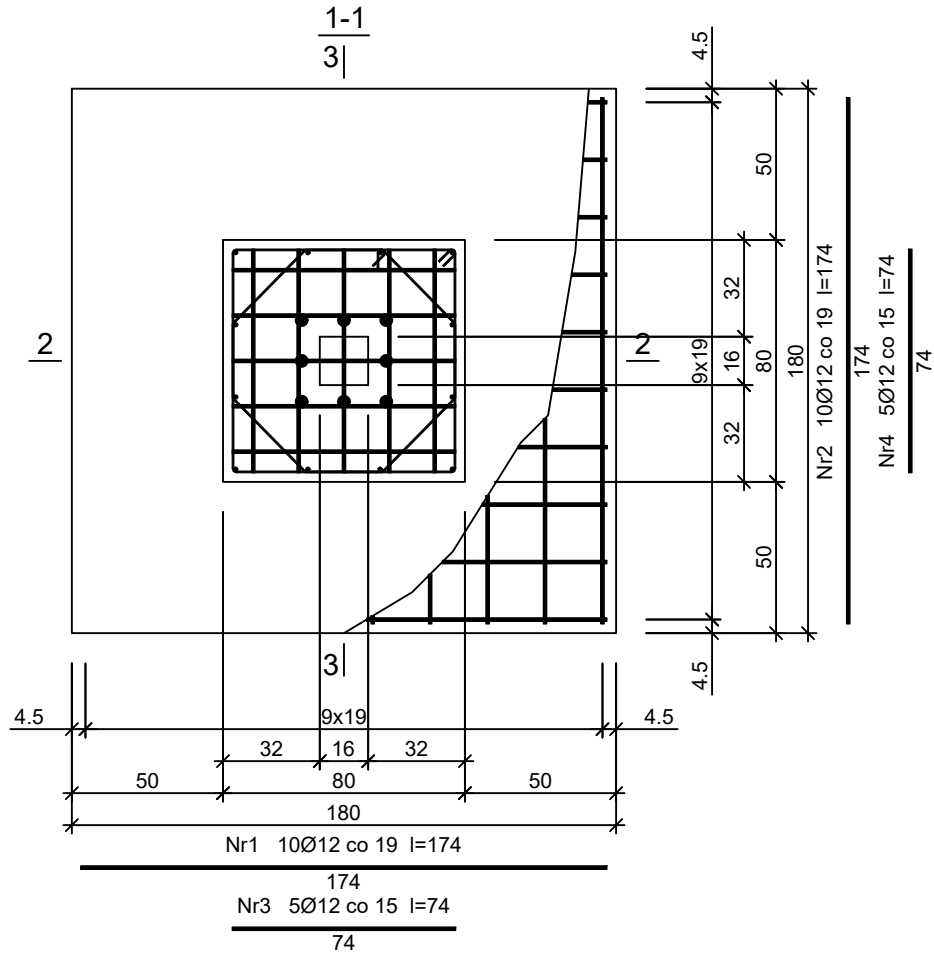


STUDIO KONSTRUKCJI BUDOWLANYCH
Adam Skiba
46-300 Olesno, ul. Kasztanowa 9
tel. 602 870 572,
www.StudioKonstrukcjiBudowlanych.pl

	Imię i nazwisko	Podpis	
Projektant	mgr inż. Adam Skiba		
Numer uprawnień	OPL/0304/POOK/07		
Sprawdzający	mgr inż. Krystian Wieczorek		
Numer uprawnień	OPL/1244/PWBKb/16		
Inwestor	Nadleśnictwo Olesno ul. Gorzowska 74 46-300 Olesno		
Lokalizacja	Szumirad, Gmina Lasowice Wielkie działka nr ewid. gr. 80/3, obręb Szumirad		
Obiekt	Wiata przyrodnicza		
Nazwa rys.	RZUT FUNDAMENTÓW		
Stadium	Projekt techniczny (branża konstr.-bud.)	Data	14.04.2023r.
Skala	1:100	Nr rysunku	1K
Projekt chroniony jest prawem autorskim			



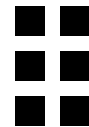
Kotew fajkowa M20
wykonać 8 szt.



Wykaz zbrojenia

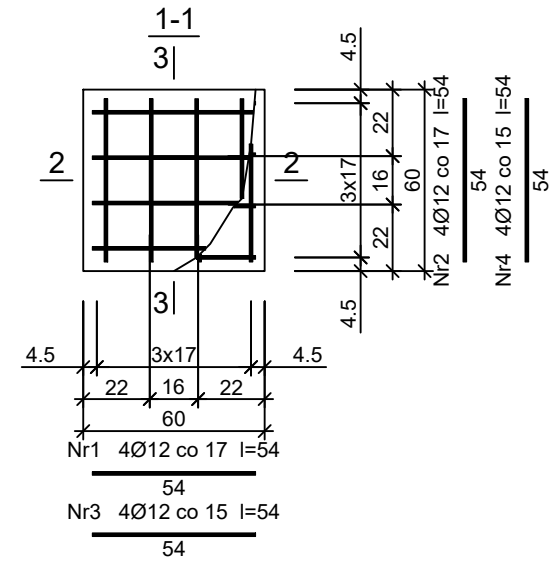
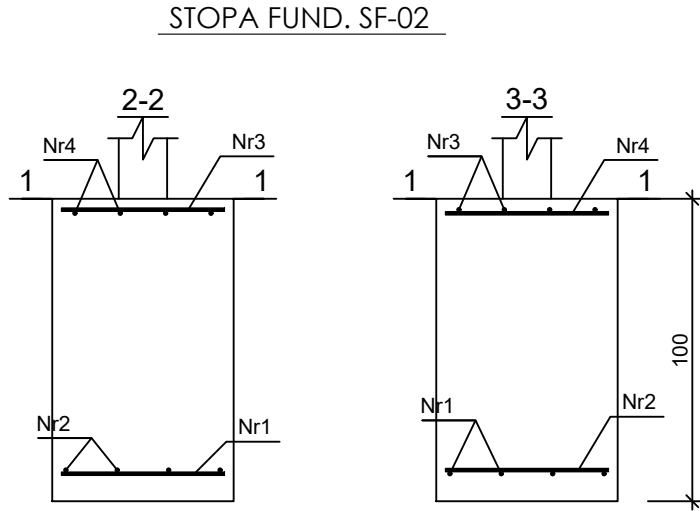
Nr pręta	Średnica [mm]	Długość [cm]	Liczba [szt.]	Długość całkowita [m]		
				St0S-b	B500SP	
				Ø6	Ø12	
dla jednej stopy						
1	12	174	10		17,40	
2	12	174	10		17,40	
3	12	74	5		3,70	
4	12	74	5		3,70	
5	12	88	12		10,56	
6	6	305	7	21,35		
7	6	251	7	17,57		
Długość całkowita wg średnic				[m]	39,0	52,8
Masa 1mb pręta				[kg/mb]	0,222	0,888
Masa prętów wg średnic				[kg]	8,7	46,9
Masa prętów wg gatunków stali				[kg]	8,7	46,9
Masa całkowita				[kg]	56	

Beton	C30/37 (B37)
Stal	B500SP
	St0S-b
Otulina dolna	c _{nom} =85 mm
Otulina boczna	c _{nom} =30 mm



STUDIO KONSTRUKCJI BUDOWLANYCH
Adam Skiba
46-300 Olesno, ul. Kasztanowa 9
tel. 602 870 572,
www.StudioKonstrukcjiBudowlanych.pl

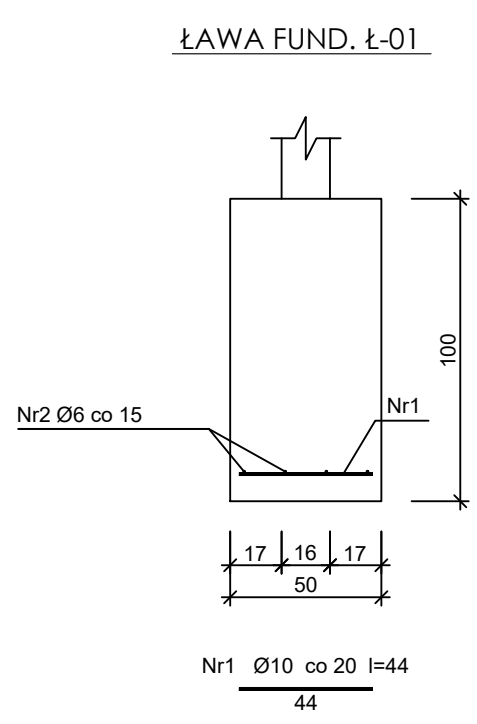
	Imię i nazwisko		Podpis	
Projektant	mgr inż. Adam Skiba			
Numer uprawnień	OPL/0304/POOK/07			
Sprawdzający	mgr inż. Krystian Wiczorek			
Numer uprawnień	OPL/1244/PWBKb/16			
Inwestor	Nadleśnictwo Olesno ul. Gorzowska 74 46-300 Olesno			
Lokalizacja	Szumirad, Gmina Lasowice Wielkie działka nr ewid. gr. 80/3, obręb Szumirad			
Obiekt	Wiata przyrodnicza			
Nazwa rys.	STOPA FUNDAMENTOWA SF-01			
Stadium	Projekt techniczny (branża konstr.-bud.)		Data	14.04.2023r.
Skala	1:25		Nr rysunku	2K
Projekt chroniony jest prawem autorskim				



Wykaz zbrojenia

Nr pręta	Średnica [mm]	Długość [cm]	Liczba [szt.]	Długość całkowita [m]	
				B500SP	
				Ø12	
dla jednej stopy					
1	12	54	4	2,16	
2	12	54	4	2,16	
3	12	54	4	2,16	
4	12	54	4	2,16	
Długość całkowita wg średnic				[m]	8,7
Masa 1mb pręta				[kg/mb]	0,888
Masa prętów wg średnic				[kg]	7,7
Masa prętów wg gatunków stali				[kg]	7,7
Masa całkowita				[kg]	8

UWAGA: Długość pręta jest długością obliczoną na podstawie wymiarów w osi pręta (metoda B wg PN-EN ISO 3766:2006)



Wykaz zbrojenia					
Nr pręta	Średnica [mm]	Długość [cm]	Liczba [szt.]	Długość całkowita [m]	
				St0S-b	B500SP
				Ø6	Ø10
dla 1 mb ławy fundamentowej					
1	10	44	5,00		2,20
2	6	105	4	4,20	
Długość całkowita wg średnic				[m]	
Masa 1mb pręta				[kg/mb]	
Masa prętów wg średnic				[kg]	
Masa prętów wg gatunków stali				[kg]	
Masa całkowita				[kg]	

UWAGA: Długość pręta jest długością obliczoną na podstawie wymiarów w osi pręta (metoda B wg PN-EN ISO 3766:2006)

Beton	C30/37 (B37)
Stal	B500SP
	St0S-b
Otulina dolna	c _{nom} =85 mm
Otulina boczna	c _{nom} =30 mm



STUDIO KONSTRUKCJI BUDOWLANYCH

Adam Skiba

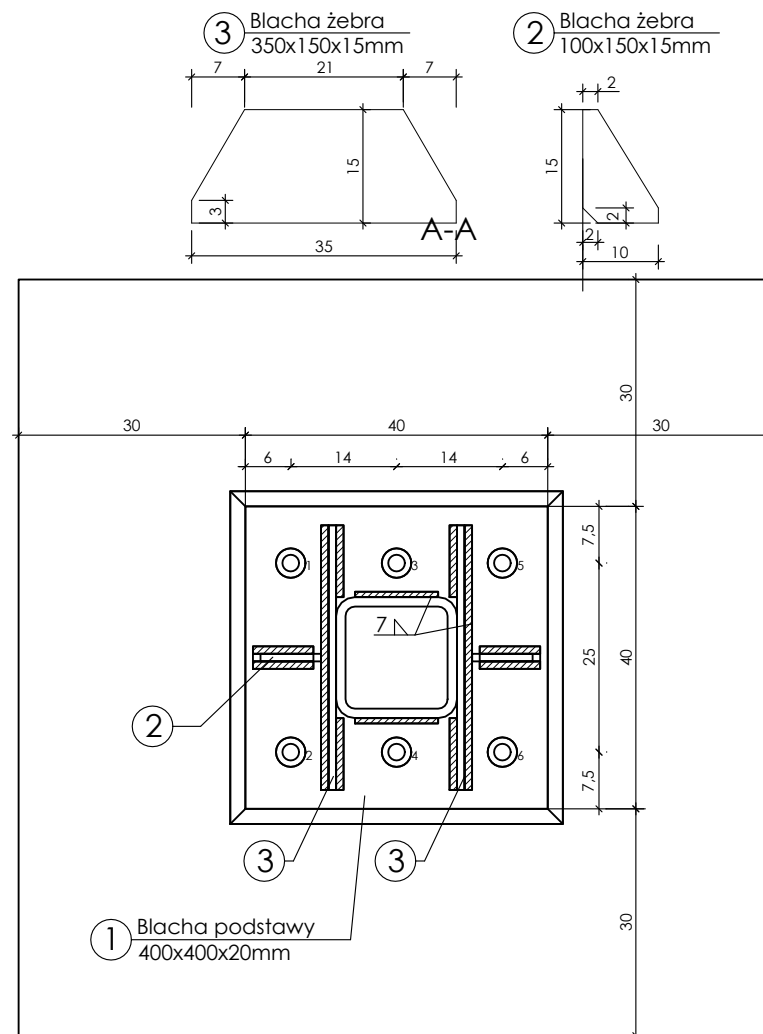
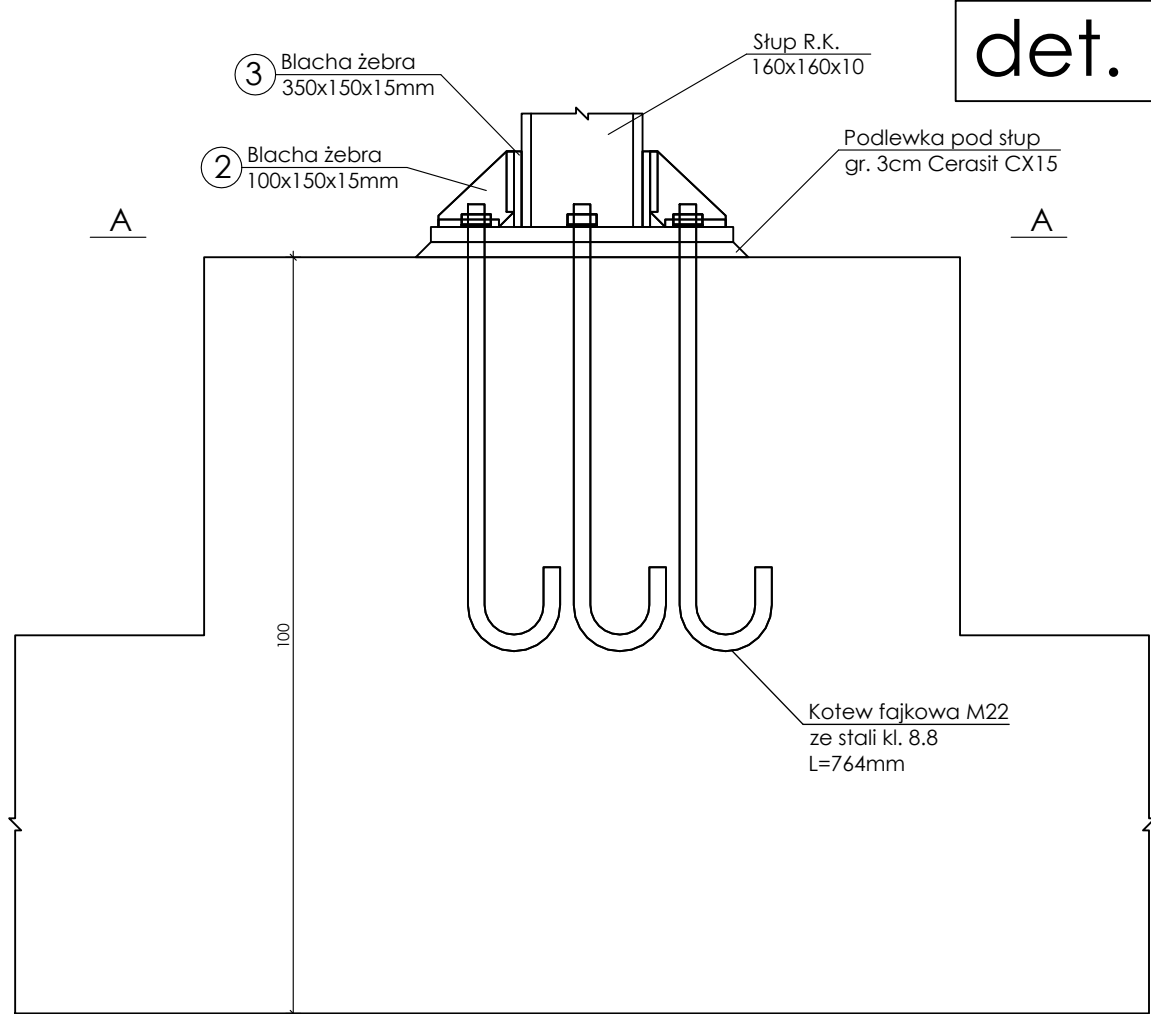
46–300 Olesno, ul. Kasztanowa 9

tel. 602 870 572,

www.StudioKonstrukcjiBudowlanych.pl

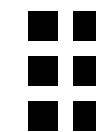
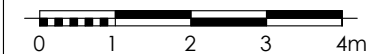
	Imię i nazwisko		Podpis	
Projektant	mgr inż. Adam Skiba			
Numer uprawnień	OPL/0304/POOK/07			
Sprawdzający	mgr inż. Krystian Wieczorek			
Numer uprawnień	OPL/1244/PWBKb/16			
Inwestor	Nadleśnictwo Olesno ul. Gorzowska 74 46-300 Olesno			
Lokalizacja	Szumirad, Gmina Lasowice Wielkie działka nr ewid. gr. 80/3, obręb Szumirad			
Obiekt	Wiata przyrodnicza			
Nazwa rys.	STOPA FUND. SF-02, ŁAWA FUND. Ł-01			
Stadium	Projekt techniczny (branża konstr.-bud.)		Data	14.04.2023r.
Skala	1:25		Nr rysunku	3K
Projekt chroniony jest prawem autorskim				

det. B



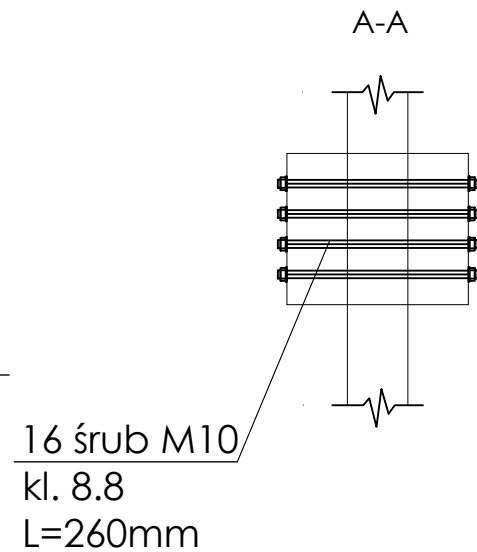
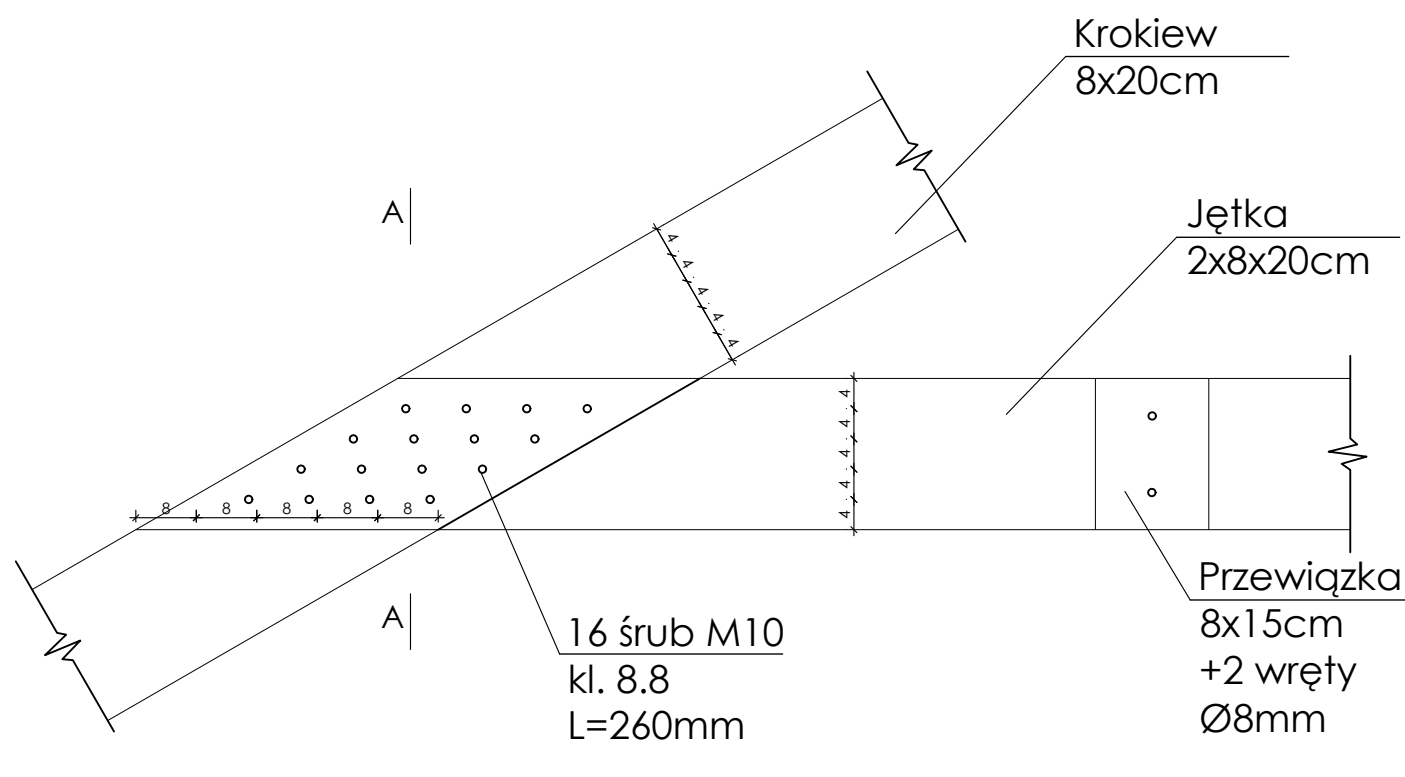
Wszystkie wymiary należy
sprawdzić na budowie !!!

UWAGI:
- Stal S235JR
- Elektrody ER146
Wszystkie elementy stalowe wykonane są z
profilu walcowanych na gorąco.
Spoiny pachwinowe gr. 0,7 przekroju
cieńszego ze spawanych elementów.
Wszystkie spoiny ciągłe.
Elementy stalowe pomalować farbami antykorozyjnymi.
Wszystkie wymiary należy sprawdzić przed zamontowaniem.
Przed przystąpieniem do wycięcia poszczególnych elementów
składowych należy wykonać "ramę szablonową".



STUDIO KONSTRUKCJI BUDOWLANYCH
Adam Skiba
46-300 Olesno, ul. Kasztanowa 9
tel. 602 870 572,
www.StudioKonstrukcjiBudowlanych.pl

det. A



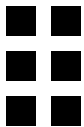
	Imię i nazwisko		Podpis	
Projektant	mgr inż. Adam Skiba			
Numer uprawnień	OPL/0304/POOK/07			
Sprawdzający	mgr inż. Krystian Wieczorek			
Numer uprawnień	OPL/1244/PWBKb/16			
Inwestor	Nadleśnictwo Olesno ul. Gorzowska 74 46-300 Olesno			
Lokalizacja	Szumirad, Gmina Lasowice Wielkie działka nr ewid. gr. 80/3, obręb Szumirad			
Obiekt	Wiata przyrodnicza			
Nazwa rys.	DETAL A, B			
Stadium	Projekt techniczny (branża konstr.-bud.)		Data	14.04.2023r.
Skala	1:10		Nr rysunku	4K
Projekt chroniony jest prawem autorskim				

UWAGI:
- Stal S235JR
- Elektrody ER146
Wszystkie elementy stalowe wykonane są z profili walcowanych na gorąco.
Spoiny pachwinowe gr. 0,7 przekroju cieńszego ze spawanych elementów.
Wszystkie spoiny ciągłe.
Elementy stalowe pomalować farbami antykorozyjnymi.
Wszystkie wymiary należy sprawdzić przed zamontowaniem.
Przed przystąpieniem do wycięcia poszczególnych elementów składowych należy wykonać "ramę szablonową".

Wszystkie wymiary należy
sprawdzić na budowie !!!

ŚCIANKA PROJEKTOWANA
gr. 12 cm (ściana murowana z cegły pełnej
na zaprawie - pozostałej po rozbiórce)
ŚCIANKA PROJEKTOWANA
gr. 23 cm (ściana dreniana - deska heblowana 3,5cm,
puszka 16cm, deska heblowana 3,5cm)

Przyjęte założenia.
- Wszystkie użyte materiały powinny posiadać atesty, aprobaty techniczne, certyfikaty znaku bezpieczeństwa B, być zgodne z PN lub posiadać znak CE. Należy stosować „rozwiązanie systemowe” zgodne z PN. Roboty wykonać zgodnie ze sztuką budowlaną oraz stosownymi normami i obowiązującymi przepisami.
- Niniejszy projekt budowlany służy celom opiniodawczym i uzyskaniu pozwolenia na budowę, może nie zawierać wszystkich niezbędnych danych do realizacji inwestycji. Jest podstawą do opracowania projektu wykonawczego.
- Szczegółowe projekty wykonawcze podlegają akceptacji autorów niniejszego projektu budowlanego.
- Użyte w niniejszym opracowaniu nazwy własne materiałów, sprzętów, urządzeń, systemów i inne oraz przedstawione nazwy producentów stanowią jedynie wzorzec jakościowy i są podane w celu określenia wymogów jakościowych im stawianych. Zamiana materiałów i przyjętych rozwiązań projektowych, wymaga zgody kierownika budowy i projektanta.
- Przyjęto: I strefę wiatrową i II strefę śniegową.
- Tarcica konstrukcyjna klasy C30, czterostronnie strugana o wilgotności max 18%, impregnowana powierzchniowo np. PROMADUR® (przezroczysta powłoka pęczniąca, niezawierająca rozpuszczalnika, służąca do ochrony przeciwpożarowej konstrukcji drewnianych
- Płatwie P1 i P2 z drewna klejonego GL24h.
- Elementy konstrukcyjne wykonać w autoryzowanym zakładzie prefabrykacji konstrukcji drewnianych, żelbetowych i stalowych

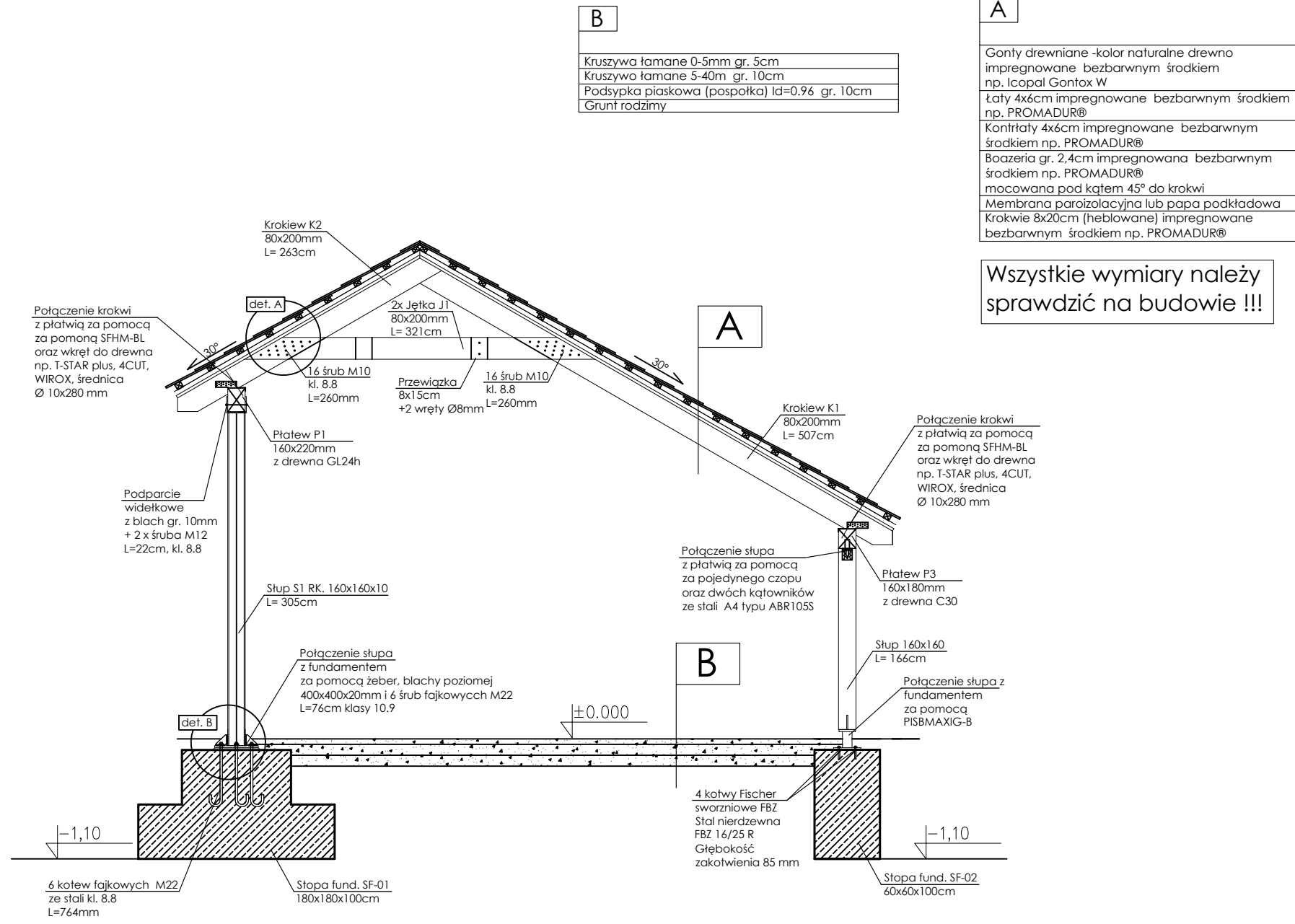


STUDIO KONSTRUKCJI BUDOWLANYCH
Adam Skiba
46-300 Olesno, ul. Kasztanowa 9
tel. 602 870 572,
www.StudioKonstrukcjiBudowlanych.pl

Nr wydania: A		Zamawiający: Gabriela Plewnia Objekt: Elementy drewniane Elementy:					Arkusz: 1	
Data: 05.2023		WYKAZ MATERIAŁÓW					Nr wykażu: 1/2023	
Nr rysunku:		Nr zespołu: Wykonat: Adam Skiba					Nr zlecenia: Podpis:	
Nr pozycji	Liczba [szt]	Przedmiot	Długość [mm]	Masa [kg] 1 szt. całkowita		Powierzchnia malowania [m²]	Gatunek materiału	Uwagi
1	2	3	4	5	6	7	8	9
Element:								
4	8	Stup 160x160	1660			0,0424	C30	
5	14	Miecz 160x160	1100			0,0281	C30	
Wykonat:		1 szt.						
Objętość dla Rysunku			0,734 m3					

Nr wydania: A		Zamawiający: Gabriela Plewnia Objekt: Elementy stalowe Elementy:				Arkusz: 1		
Data: 05.2023		WYKAZ MATERIAŁÓW				Nr wykażu: 1/2023		
Nr rysunku:		Nr zespołu: Wykonał: Adam Skiba				Nr zlecenia: Podpis:		
Nr pozycji	Liczba [szt]	Przedmiot	Długość [mm]	Masa [kg] 1 szt. całkowita		Powierzchnia malowania [m ²]	Gatunek materiału	Uwagi
1	2	3	4	5	6	7	8	9
Element:								
1	4	RKA160x160x10	3050	137.43	549.72	7.8	S235	
2	2	RKA160x160x10	1810	81.56	163.12	2.32	S235	
3	10	RKA140x140x8.8	1102	38.93	389.3	6.2	S235	
Suma dla:		1 szt.		1102.14 kg		16.32 m ²		
Wykonał:		1 szt.		1102.14 kg		16.32 m ²		
Masa Sumaryczna dla Rysunku								1102 kg
Dodatek do Masy Sumarycznej – 1.8 %								20 kg
Masa Całkowita dla Rysunku								1122 kg
Powierzchnia Malowania dla Rysunku								16.3 m ²

	Imię i nazwisko		Podpis	
Projektant	mgr inż. Adam Skiba			
Numer uprawnień	OPL/0304/POOK/07			
Sprawdzający	mgr inż. Krystian Wieczorek			
Numer uprawnień	OPL/1244/PWBKb/16			
Inwestor	Nadleśnictwo Olesno ul. Gorzowska 74 46-300 Olesno			
Lokalizacja	Szumirad, Gmina Lasowice Wielkie działka nr ewid. gr. 80/3, obręb Szumirad			
Obiekt	Wiata przyrodnicza			
Nazwa rys.	RZUT KONSTRUKCJI PRZYZIEMIA			
Stadium	Projekt techniczny (branża konstr.-bud.)		Data	14.04.2023r.
Skala	1:100		Nr rysunku	5K
Projekt chroniony jest prawem autorskim				



B
Kruszywa łamane 0-5mm gr. 5cm
Kruszywo łamane 5-40mm gr. 10cm
Podsypka piaskowa (pospółka) $\rho_d=0.96$ gr. 10cm
Grunt rodzimy

A
Gonty drewniane -kolor naturalne drewno impregnowane bezbarwnym środkiem np. Icopal Gontox W
Łaty 4x6cm impregnowane bezbarwnym środkiem np. PROMADUR®
Kontrłaty 4x6cm impregnowane bezbarwnym środkiem np. PROMADUR®
Boazeria gr. 2,4cm impregnowana bezbarwnym środkiem np. PROMADUR®
mocowana pod kątem 45° do krokwi
Membrana paroizolacyjna lub papa podkładowa
Krokwie 8x20cm (heblowane) impregnowane bezbarwnym środkiem np. PROMADUR®

Wszystkie wymiary należy sprawdzić na budowie !!!

Przyjęte założenia.

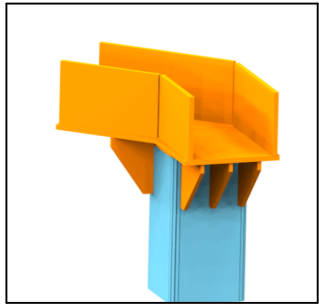
- Wszystkie użyte materiały powinny posiadać atesty, aprobaty techniczne, certyfikaty znaku bezpieczeństwa B, być zgodne z PN lub posiadać znak CE. Należy stosować „rozwiązanie systemowe” zgodne z PN. Roboty wykonać zgodnie ze sztuką budowlaną oraz stosownymi normami i obowiązującymi przepisami.
- Niniejszy projekt budowlany służy celom opiniotwórczym i uzyskaniu pozwolenia na budowę, może nie zawierać wszystkich niezbędnych danych do realizacji inwestycji. Jest podstawą do opracowania projektu wykonawczego.
- Szczegółowe projekty wykonawcze podlegają akceptacji autorów niniejszego projektu budowlanego.
- Użyte w niniejszym opracowaniu nazwy własne materiałów, sprzętów, urządzeń, systemów i inne oraz przedstawione nazwy producentów stanowią jedynie wzorzec jakościowy i są podane w celu określenia wymogów jakościowych im stawianych. Zamiana materiałów i przyjętych rozwiązań projektowych, wymaga zgody kierownika budowy i projektanta.
- Przyjęto: I strefę wiatrową i II strefę śniegową.
- Tarcica konstrukcyjna klasy C30, czterostronnie strugana o wilgotności max 18%, impregnowana powierzchniowo np. PROMADUR® (przezroczysta powłoka pęczniująca, niezawierająca rozpuszczalnika, służąca do ochrony przeciwpożarowej konstrukcji drewnianych
- Płatwie P1 i P2 z drewna klejonego GL24h.
- Stal S235 JR.
- Elementy konstrukcyjne wykonać w autoryzowanym zakładzie prefabrykacji konstrukcji drewnianych, żelbetonowych i stalowych



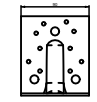
STUDIO KONSTRUKCJI BUDOWLANYCH
Adam Skiba
46-300 Olesno, ul. Kasztanowa 9
tel. 602 870 572,
www.StudioKonstrukcjiBudowlanych.pl

	Imię i nazwisko	Podpis	
Projektant	mgr inż. Adam Skiba		
Numer uprawnień	OPL/0304/POOK/07		
Sprawdzający	mgr inż. Krystian Wieczorek		
Numer uprawnień	OPL/1244/PWBKb/16		
Inwestor	Nadleśnictwo Olesno ul. Gorzowska 74 46-300 Olesno		
Lokalizacja	Szumirad, Gmina Lasowice Wielkie działka nr ewid. gr. 80/3, obręb Szumirad		
Obiekt	Wiatra przyrodnicza		
Nazwa rys.	PRZEKRÓJ C-C		
Stadium	Projekt techniczny (branża konstr.-bud.)	Data	14.04.2023r.
Skala	1:50	Nr rysunku	6K

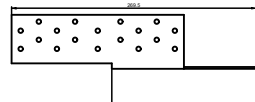
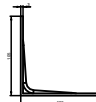
Projekt chroniony jest prawem autorskim



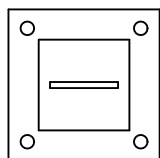
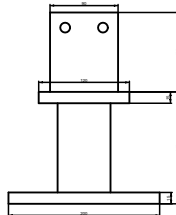
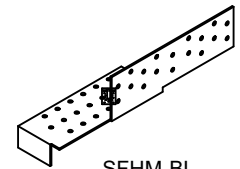
PODPARCIE WIDELKOWE DLA
PŁATWIZ DREWNA KLEJONEGO
- STUP NAROŻNY



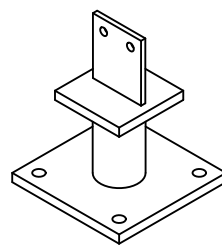
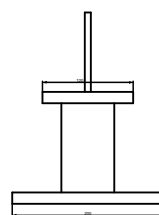
ABR105S

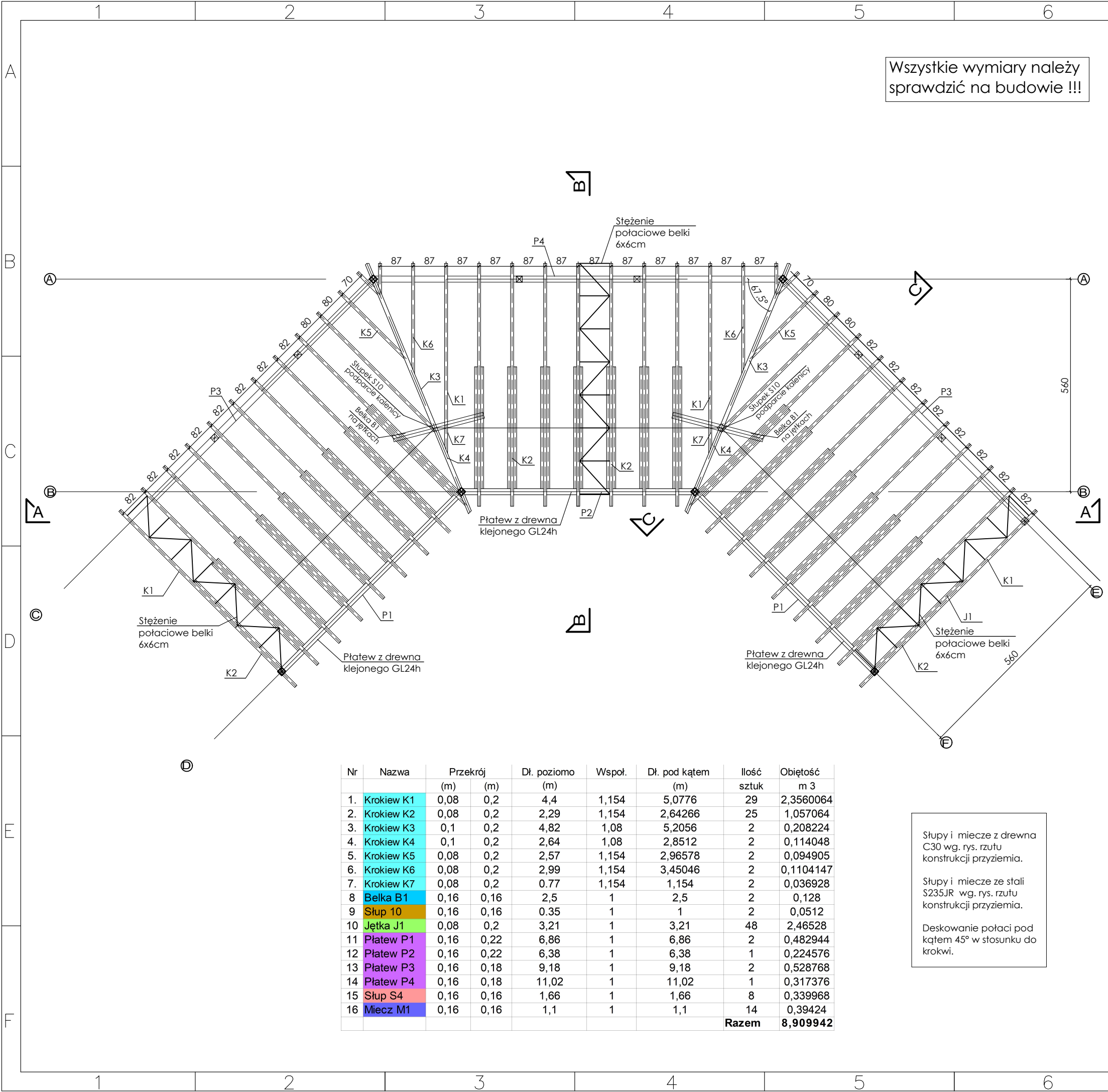


SFHM-BL



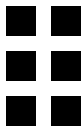
PISBMXIG-B





Przyjęte założenia.

- Wszystkie użyte materiały powinny posiadać atesty, aprobaty techniczne, certyfikaty znaku bezpieczeństwa B, być zgodne z PN lub posiadać znak CE. Należy stosować „rozwiązanie systemowe” zgodne z PN. Roboty wykonać zgodnie ze sztuką budowlaną oraz stosownymi normami i obowiązującymi przepisami.
- Niniejszy projekt budowlany służy celom opiniotwórczym i uzyskaniu pozwolenia na budowę, może nie zawierać wszystkich niezbędnych danych do realizacji inwestycji. Jest podstawą do opracowania projektu wykonawczego.
- Szczegółowe projekty wykonawcze podlegają akceptacji autorów niniejszego projektu budowlanego.
- Użyte w niniejszym opracowaniu nazwy własne materiałów, sprzętów, urządzeń, systemów i inne oraz przedstawione nazwy producentów stanowią jedynie wzorzec jakościowy i są podane w celu określenia wymogów jakościowych im stawianych. Zamiana materiałów i przyjętych rozwiązań projektowych, wymaga zgody kierownika budowy i projektanta.
- Przyjęto: I strefę wiatrową i II strefę śniegową.
- Tarcica konstrukcyjna klasy C30, czterostronnie strugana o wilgotności max 18%, impregnowana powierzchniowo np. PROMADUR® (przezroczysta powłoka pęczniąca, niezawierająca rozpuszczalnika, służąca do ochrony przeciwpożarowej konstrukcji drewnianych
- Płatwie P1 i P2 z drewna klejonego GL24h.
- Stal S235 JR.
- Elementy konstrukcyjne wykonać w autoryzowanym zakładzie prefabrykacji konstrukcji drewnianych, żelbetowych i stalowych



STUDIO KONSTRUKCJI BUDOWLANYCH
Adam Skiba
46–300 Olesno, ul. Kasztanowa 9
tel. 602 870 572,
www.StudioKonstrukcjiBudowlanych.pl

	Imię i nazwisko	Podpis	
Projektant	mgr inż. Adam Skiba		
Numer uprawnień	OPL/0304/POOK/07		
Sprawdzający	mgr inż. Krystian Wieczorek		
Numer uprawnień	OPL/1244/PWBKb/16		
Inwestor	Nadleśnictwo Olesno ul. Gorzowska 74 46-300 Olesno		
Lokalizacja	Szumirad, Gmina Lasowice Wielkie działka nr ewid. gr. 80/3, obręb Szumirad		
Obiekt	Wiata przyrodnicza		
Nazwa rys.	RZUT WIĘŻBY DACHOWEJ		
Stadium	Projekt techniczny (branża konstr.-bud.)	Data	14.04.2023r.
Skala	1:100	Nr rysunku	7K
Projekt chroniony jest prawem autorskim			